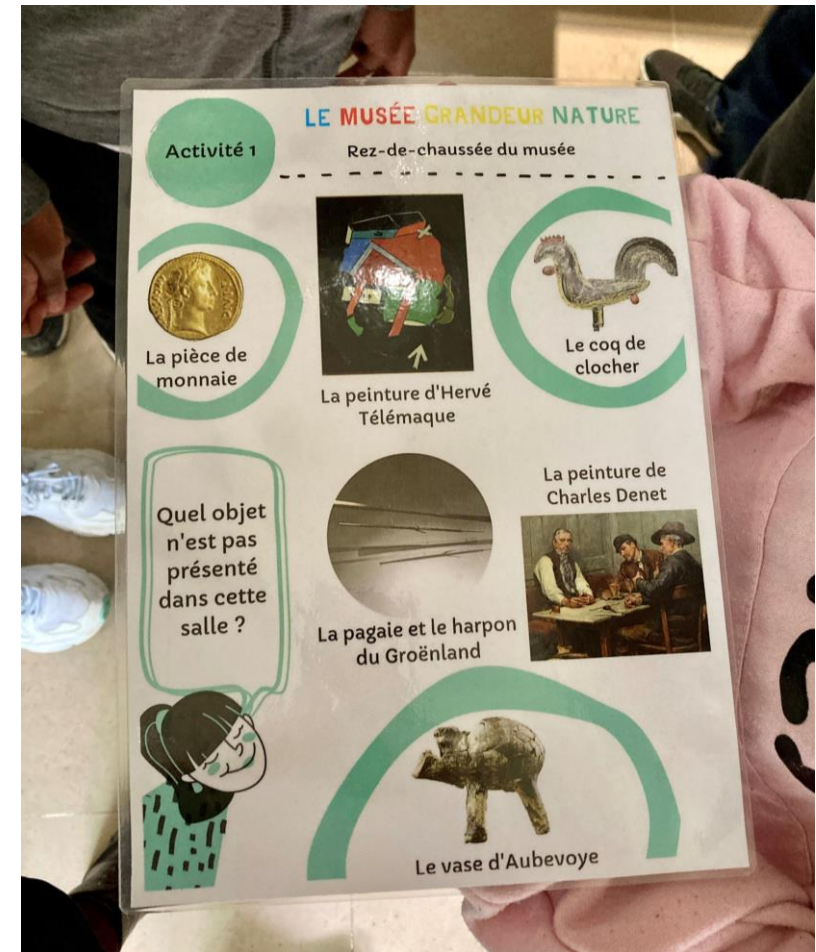


# *L'envers du décor musée avec le* Musée d'art, Histoire et archéologie d'Évreux un projet culturel complémentaire en partenariat avec la DSDEN 27!

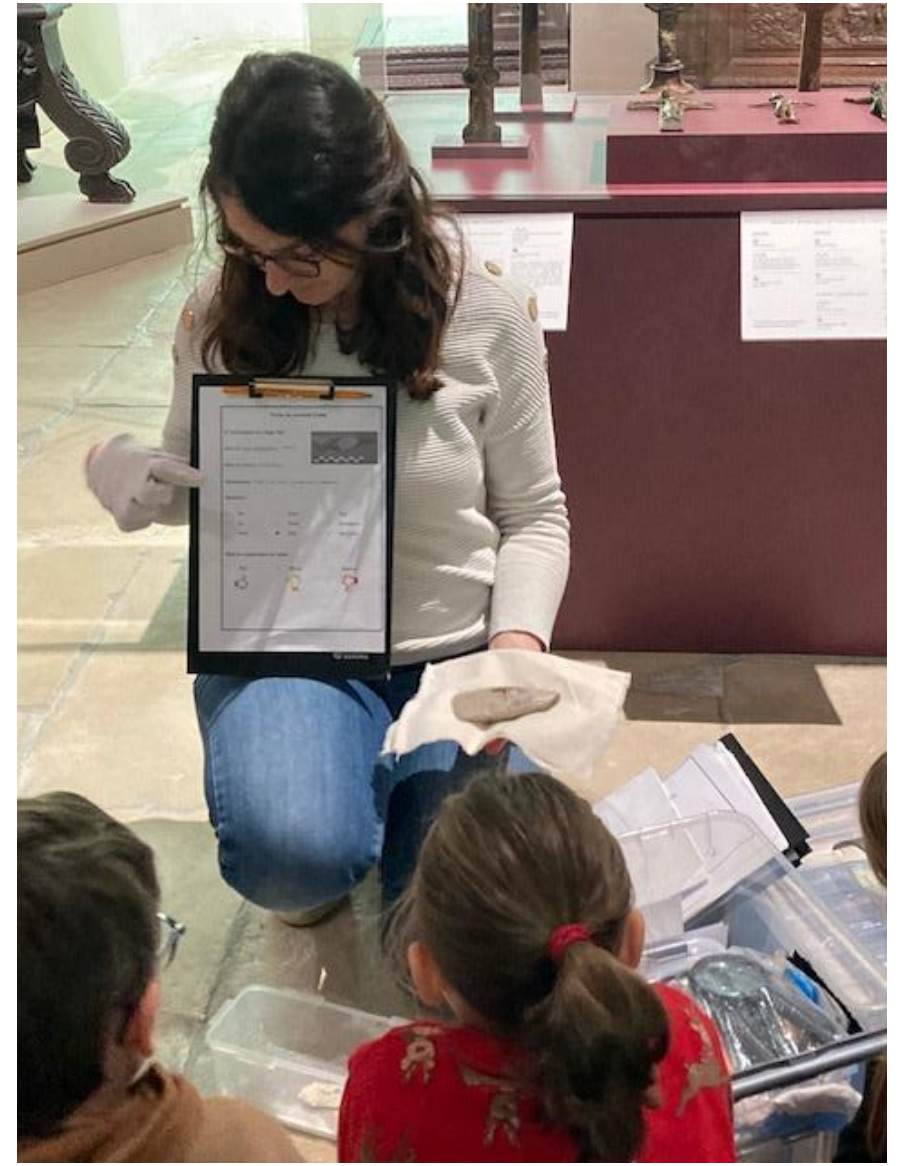
Ecole Paul Bert, Evreux

Encadré par l'équipe de médiation du Musée d'Art, Histoire et Archéologie d'Évreux : visite accompagnée à la découverte des missions et des métiers du musée (conserver, exposer, étudier). 1h30 de visite ponctuée d'activités de création : croquis d'observation d'un objet des collections, réalisation d'un constat d'état à la manière d'un régisseur et création d'une exposition miniature d'œuvres du musée.



Découvrir le musée et ses collections de façon ludique et interactive !

Dans celui d'Evreux, les objets sont fabriqués à différentes époques. Il y a des œuvres très vieilles ou d'aujourd'hui !



Réaliser un constat d'état à la manière d'un régisseur.

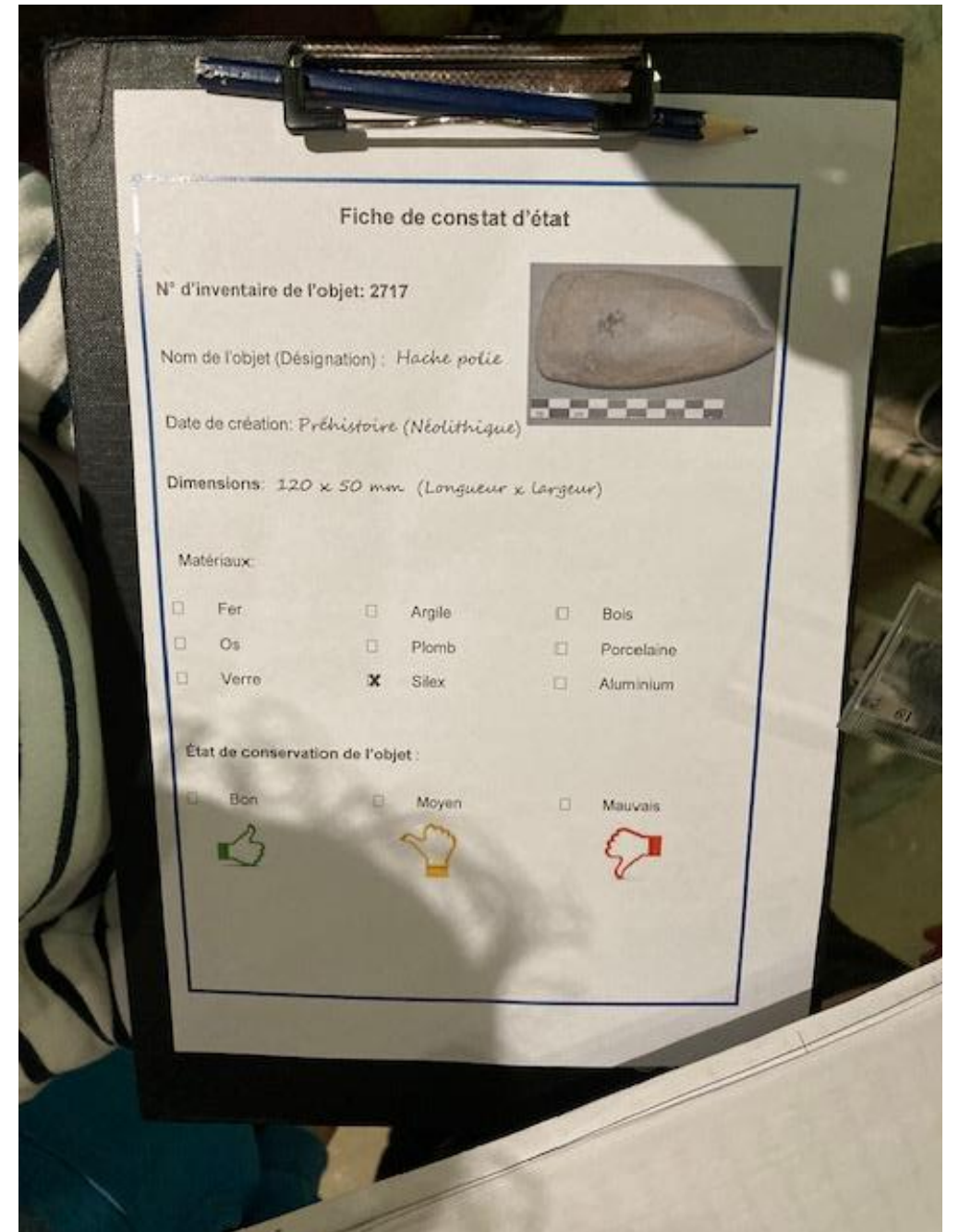
Sorte de « fiche de santé » des objets d'une collection, il permet de faciliter leur suivi au sein du musée.

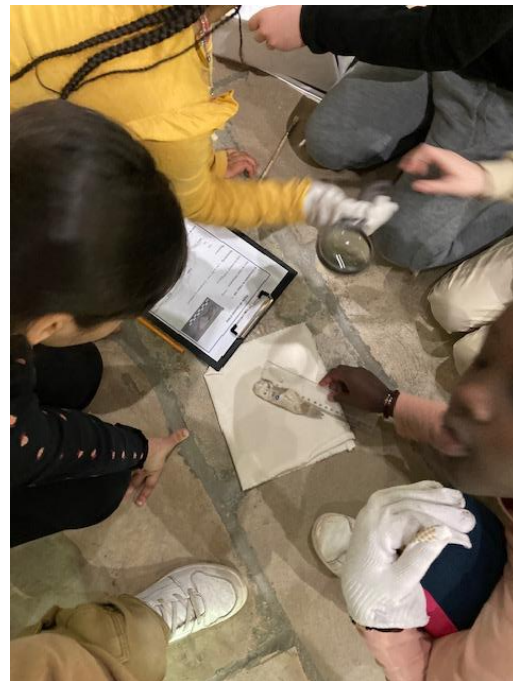
Démonstration et explication sur l'importance de porter des gants pour protéger les objets !



On y trouve :

- l'identification de l'œuvre : titre, auteur, dates, dimensions, etc.
- Les matériaux constitutifs : fer, os, plomb, bois, etc.
- L'état de conservation de l'objet





Observer à la loupe, mesurer, nettoyer au pinceau...





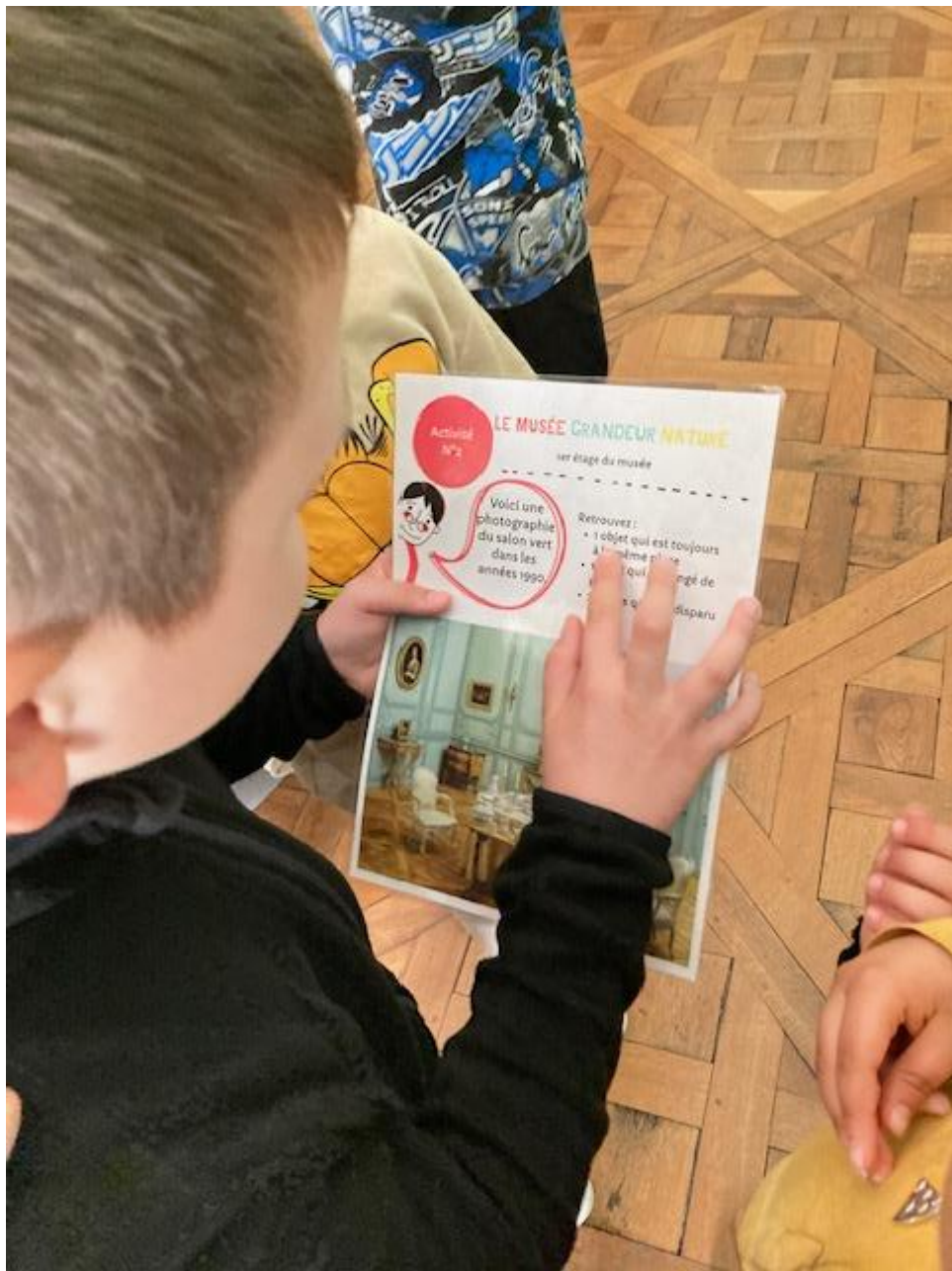
Vérifier le numéro d'inventaire dans le registre et la validité des informations.











**Activité N°2**

## LE MUSÉE GRANDEUR NATURE

1er étage du musée

---

Voici une photographie du salon vert dans les années 1990.

Retrouvez :

- 1 objet qui est toujours à la même place
- 1 objet qui a changé de place
- 3 objets qui ont disparu

Découvrir les collections du salon vert...



Chercher par petits groupes, vérifier tous ensemble !



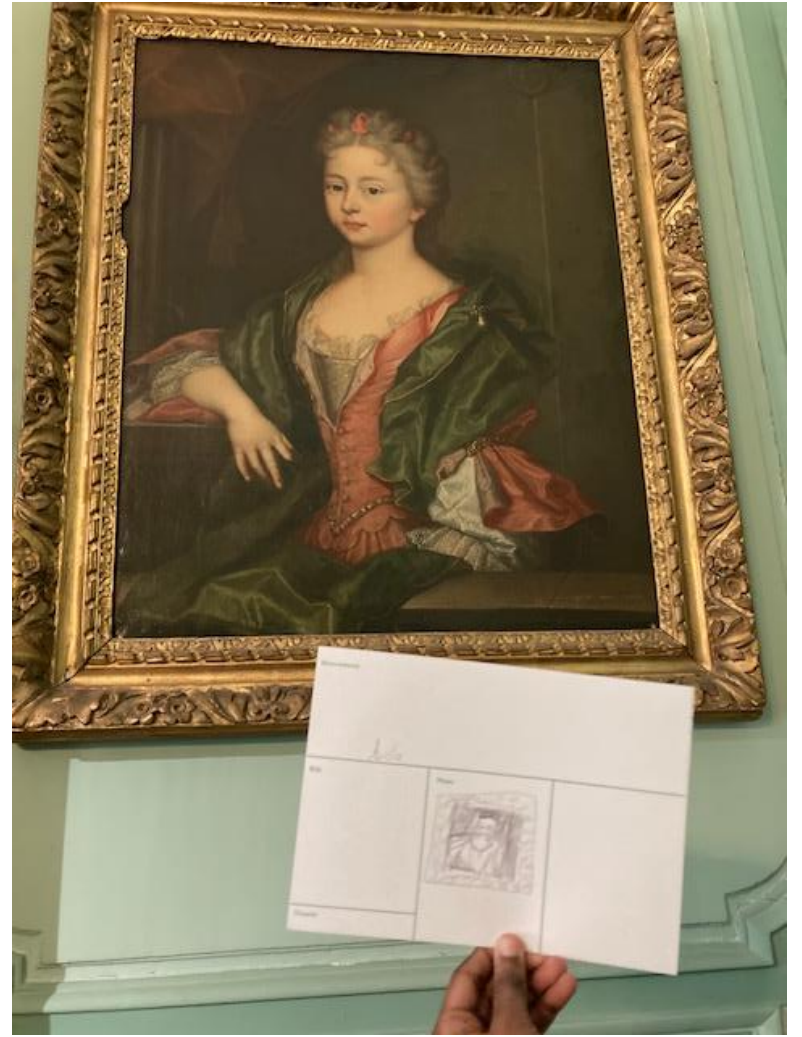
L'envers du décor, c'est aussi prendre conscience que beaucoup d'objets ne sont pas exposés mais conservés dans les réserves du musée !

N° inventaire		Salle	
Matériau - Technique		Mode et agent d'acquisition	
Mesures		Pièces justificatives	
Désignation			
Provenance (lieu d'exécution, d'utilisation, gisement, collection)			
Marques - Inscriptions			
Epoque	Auteur		État de conservation



Mouvements		
Bibl.	Photo	
Dossier		

Choisir un objets et le dessiner, renseigner quelques éléments de sa fiche « d'identité ».



Éléments de colonnes, horloge, portrait...



Présenter les collections : à son tour, par petits groupes, créer une exposition grâce aux maquettes à disposition !






Observer les objets, discuter, se mettre d'accord, placer, déplacer...créer son espace !



Quels titres pour ces expositions ?



A photograph of a museum gallery. The room features a high ceiling with recessed lighting and a tiled floor. Several art pieces are displayed on wooden pedestals and on the walls. In the center, there are several vases and a small sculpture. To the right, a tall, dark sculpture stands on a pedestal. The walls are white, and there are arched doorways in the background. The overall atmosphere is bright and clean.

Merci à Magali Le Séguillon, médiatrice culturelle du musée pour la visite, aux élèves de CE1/CE2 de l'école Paul Bert d'Evreux et à leur enseignante, Madame Floric.